



VARSH
HOUSE



Проект VH-134
Внешний вид



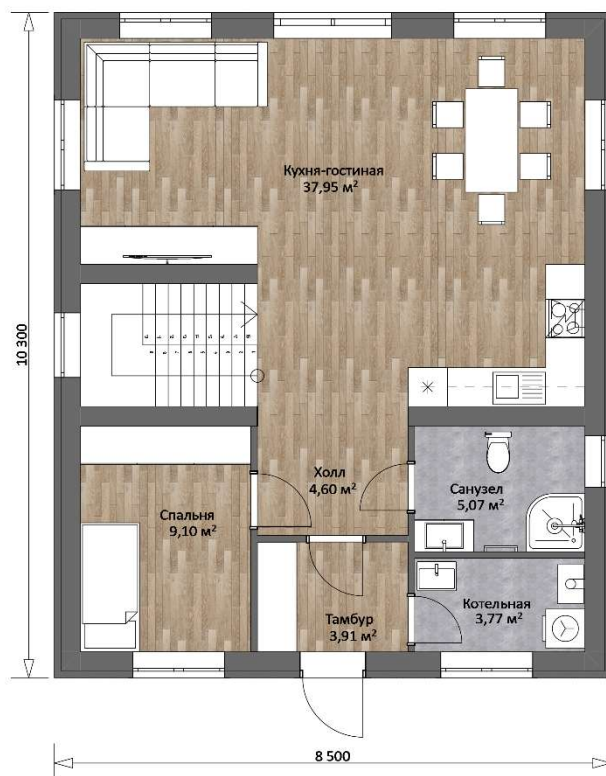
Сайт:
varshouse.ru



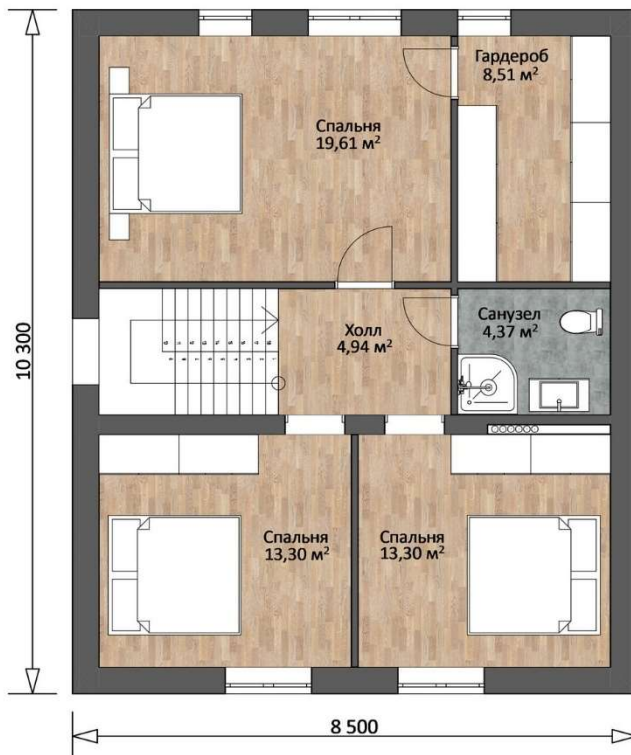
Телефон:
+7 (922) 315-52-17



Планировки



2-й этаж





Комплектации

Комплектация	Под крышу	Тёплый контур	Внешний вид	Инженерная отделка
Цена	1 990 000 руб.	2 390 000 руб.	3 090 000 руб.	4 190 000 руб.
Стоимость квадратного метра	12 800 руб./м2	15 400 руб./м2	19 900 руб./м2	27 000 руб./м2
Проект	АС	АС	АС	АС, ОВ, ВК, ЭО
Доставка и разгрузка материалов	✓	✓	✓	✓
Организация проживания	✓	✓	✓	✓
Организация временного туалета	✓	✓	✓	✓
Уборка территории и вывоз мусора	✓	✓	✓	✓
Инженерная приёмка всех работ	✓	✓	✓	✓
Фундамент	✓	✓	✓	✓
Несущие стены	✓	✓	✓	✓
Конструктив перекрытий	✓	✓	✓	✓
Крыша без утепления	✓	✓	✓	✓
Дымоходы и вентиляторы	✓	✓	✓	✓
Окна		✓	✓	✓
Входная дверь		✓	✓	✓
Утепление потолка		✓	✓	✓
Отделка фасадов			✓	✓
Отделка карнизов			✓	✓
Водосточная система			✓	✓
Устройство отмостки			✓	✓
Отделка цоколя			✓	✓
Устройство перегородок				✓
Черновая отделка стен				✓
Черновая отделка полов				✓
Установка системы отопления				✓
Черновой монтаж водоснабжения				✓
Черновой монтаж канализации				✓
Черновой электромонтаж				✓
Устройство скважины на воду				
Монтаж септика канализации				
Чистовая отделка стен				
Чистовая отделка потолков				
Чистовая отделка полов				
Установка межкомнатных дверей				
Устройство лестниц				
Монтаж чистовой электрики				
Монтаж чистовой сантехники				
Отделка террас и крылец				





Описание состава комплектаций

Организация строительства

1. Организация временного проживания рабочих на объекте. Бытовка/вагончик.
2. Организация временного санузла на объекте.
3. Организация закупки, доставки, разгрузки и приёмки всех материалов. Уборка территории во время и после строительства.
4. Вывоз строительного мусора. Инженерный и фото- видео контроль всех этапов производства работ и скрытых работ.

Фундамент

1. Разметка пятна застройки. Вынос строительных осей и посадка дома на местности с привязкой к границам участка.
2. Снятие плодородного слоя грунта из-под пятна застройки механизированным способом. Складирование грунта осуществляется на участке строительства.
3. Устройство виброуплотнённой подушки из ПГС толщиной 200мм.
4. Устройство виброуплотнённой подушки из щебня толщиной 100мм.
5. Прокладка скрытых коммуникаций. Устройство закладных для ввода воды, канализации, электричества.
6. Устройство гидроизоляционного слоя фундамента с помощью геомембраны Planter.
7. Устройство монолитной фундаментной плиты толщиной 300мм. Армирование плиты в 2 слоя арматурой диаметром 12мм с шагом 200мм. Заливка бетоном М250 с виброуплотнением бетонной смеси.
8. Уход за бетоном на время набора прочности. Закрытие плёнкой.
9. Распалубка фундамента, складирование досок опалубки на участке.
10. Инженерный контроль качества всех этапов работ с производством необходимых замеров и фото- видеofиксацией.

Несущие стены

1. Устройство отсечной гидроизоляции под всеми несущими стенами.
2. Кладка стен из автоклавного газобетона толщиной 300мм, марка D400.
3. Укладка первого ряда газобетона на цементно-песчаный раствор. Укладка последующих рядов газобетона на клей.
4. Армирование кладки стен арматурой д. 8мм в два прутка через каждые 3-4 ряда кладки.
5. Высота потолка в черновом виде 2,95м.
6. Устройство монолитных железобетонных перемычек над окнами и дверями. Перемычка выполняется в U-блоках.
7. Устройство утеплённых монолитных железобетонных поясов. Пояса выполняются в зоне межэтажного перекрытия и под крышей дома. Армирование поясов осуществляется арматурой д. 12мм в четыре прутка. Утепление поясов выполняется из экструдированного пенополистирола толщиной минимум 50мм.

Дымоходы и вентшахты

Кладка вентиляционных и дымовых каналов выполняется из рядового кирпича марки М125 на цементнопесчаном растворе. Гильзовка шахт вентиляции.





Конструктив перекрытий

1. Устройство отсечной гидроизоляции верха армопояса.
2. Устройство чердачного перекрытия из бруса 100x200мм. Шаг установки балок – 580мм.
3. Огне-биозащитная обработка всего пиломатериала перекрытий и кровли.

Крыша

1. Монтаж подкровельного мауэрлата из бруса. Крепление мауэрлата к армопоясу осуществляется на шпильки М12, замоноличенные в армопояс. Укладка вспененного полиэтилена под мауэрлат.
2. Монтаж стропильной системы из доски 50x200мм.
3. Монтаж супердиффузионной кровельной мембраны.
4. Монтаж контробрешётки из бруска 50x50мм.
5. Монтаж обрешётки из доски 25x100мм.
6. Устройство покрытия крыши из металлочерепицы. Толщина металла 0,45мм, покрытие полиэстер.
7. Установка коньковых, карнизных, торцевых планок и крючков водосточной системы.

Окна

1. Цвет: белый.
2. Профиль Veka Softline (Германия) 5-ти камерный. Толщина 70мм.
3. Стеклопакет с энергосберегающим низкоэмиссионным i-стеклом, 2-х камерный, толщина 42мм, конфигурация 4/16/4/14/4.
4. Фурнитура Siegenia Titan (Германия), 8 точек прижима, приподниматель створки.
5. Комплектация: оконный блок, отлив, монтаж, гидроизоляция внешнего шва.

Входная дверь

1. Дверная коробка П5 К3 с терморазрывом, три контура уплотнения, толщина полотна 100 мм.
2. Порошковое покрытие. Петли - 3 петли с подшипником.
3. Внешняя отделка - Наружный лист металла 1,8 мм дополнительный лист металла 1 мм с внутренней стороны под панелью. Два слоя покрытия: Первый слой - цинкогрунт, второй слой - порошковое покрытие. Наличник фигурный
4. Внутренняя отделка- МДФ фрезерованная 16мм, цвет "Сосна белая 50977-94", "Венге".
5. Замок нижний - Гардиан 3011 (сувальдный). Замок верхний - Гардиан 3001 (сувальдный).
6. Фурнитура - Ручка, ночная задвижка, глазок. Цвет «Хром»
7. Дополнительно - Штырь антисъёмный 3 шт, на всех сувальдных замках накладки со шторками-автомат КЛС-13.
8. Утепление - Утеплитель полотна и коробки «Ursa»

Утепление потолка

1. Утепление потолка или крыши (в случае мансардного этажа) минеральной ватой плотностью 40 кг/м3. Толщина слоя 200мм.
2. Монтаж пароизоляционной плёнки из полиэтилена высшего сорта толщиной 200 мкм.
3. Проклейка пароизоляции специализированным скотчем Delta (Германия).
4. Монтаж черновой обрешётки из доски 25x100мм.





Отделка фасадов

1. Очистка, грунтование внешних стен Ceresit СТ 17.
2. Утепление внешних стен. Монтаж минеральной ваты (плотность 120 кг/м3) толщиной 100мм на клей Ceresit и дюбеля.
3. Устройство базового армированного слоя штукатурного фасада Ceresit.
4. Грунтование и устройство декоративного слоя штукатурного фасада Ceresit.
5. Покраска декоративного слоя (при необходимости).

Отделка карнизов

1. Отделка карнизных свесов крыши металлическими линейными панелями (софит) с перфорацией.
2. Покрытие панелей - полиэстер.
3. Покраска в любой цвет по каталогу Ral.

Водосточная система

1. Монтаж металлической водосточной системы MetallПрофиль.
2. Покрытие - полиэстер.
3. Покраска в любой цвет по каталогу Ral.

Отмостка

1. Копка траншей под устройство отмостки. Устройство виброуплотнённой подсыпки из ПГС толщиной 100мм.
2. Утепление отмостки на ширину 1200мм экструдированным пенополистиролом толщиной 50мм.
3. Армирование сеткой д.4мм и заливка железобетонной отмостки толщиной 50-70мм с разуклонкой.

Цоколь

1. Утепление цоколя 50мм ЭППС.
2. Облицовка цоколя натуральным камнем (Лемезит).
3. Затирка и зачистка швов. Установка отливов.

Перегородки

Кладка внутренних перегородок из рядового полнотелого кирпича М125 на цементно песчаном растворе.

Черновая отделка стен

1. Грунтование стен.
2. Оштукатуривание внутренних стен и перегородок гипсовой и цементно-песчаной (в санузлах) штукатуркой по маякам.

Черновая отделка полов

1. Устройство пароизоляции.
2. Утепление ЭППС 100мм.
3. Устройство скрытых коммуникаций (отопление, водоснабжение и т.п.).
4. Армирование сеткой. Устройство цементно-песчаной стяжки толщиной 50-70мм.





Система отопления

1. Проект ОВ.
2. Сборка и монтаж оборудования котельной:
3. Котёл Protherm (Словакия).
4. Бойлер косвенного нагрева для приготовления горячей воды Bosch (Германия).
5. Обвязка котельного оборудования трубой Valtec (Италия) из нержавеющей стали.
6. Сборка и монтаж сети отопления:
7. Стальные панельные радиаторы Buderus (Германия) с функцией автоматической регулировки (термоголовки).
8. Тёплые полы в зонах прихожих, санузлов и кухонь.
9. Трубопроводы радиаторной сети и тёплых полов из сшитого полиэтилена Pex-A Uponor (Финляндия).

Водоснабжение

1. Проект ВК.
2. Прокладка трубопроводов водоснабжения из сшитого полиэтилена Pex-A Uponor (Финляндия).
3. Установка водорозеток.

Канализация

1. Проект ВК.
2. Прокладка внутренних линий и стояков канализации.

Электромонтаж

1. Проект ЭО.
2. Сборка и монтаж щита управления Schneider.
3. Прокладка кабельных линий ВВГнг в ПВХ гофре.
4. Установка распаечных коробок.
5. Установка коробок под розетки и выключатели.

Не входит в стоимость строительства (расчитывается индивидуально)

1. Устройство скважины на воду
2. Монтаж септика канализации
3. Чистовая отделка стен
4. Чистовая отделка потолков
5. Чистовая отделка полов
6. Установка межкомнатных дверей
7. Устройство лестниц
8. Монтаж чистовой электрики
9. Монтаж чистовой сантехники
10. Устройство террас и крылец

